

PT038NRT5D3N-SM

5/3

บินตรงสายการบินชั้นนำ



TOKYO

โตเกียว - พูจิ



DATE	ITINERARY	CAR	B	L	D	Hotel
1	พร้อมกันที่สนามบินสุวรรณภูมิ มุ่งสู่สนามบินนาริตะประเทศญี่ปุ่น	-	-	-	-	-
2	สนามบินนาริตะ - HAKONE - ขึ้นกระเช้ากินไข่ดำโอวาคุดานิ - หมู่บ้านน้ำใสโอชิโนะฮักโต - เจดียูเรโตะ - โทเทมบะพรีเมียม เอาท์เล็ต - ที่พักร			-	-	
3	YAMANASHI - สวนโออิชิปาร์ค - ชมวิวฟูจิและสวนดอกไม้ฮานะโนะมียาโกะ ทะเลสาบยามานา ทาโกะ - TOKYO - วัดอาซากุสะ - ถนนนากามิสะ - สวนสุมิเดะ - โตเกียวสกายทรี - ที่พักร			-	-	
4	KAWAGOE - สวมกิโมโนเดินชมย่านเมืองเก่าคาวาโกเอะ - ศาลเจ้าอิคาวะ - TOKYO - สวนไซะแมมโมเรียล พาร์ค - ย่านชิบูย่า - ย่านชินจูกุ - ห้างอิเซตันชินจูกุ - ที่พักร			-	-	
5	สนามบินนาริตะ - เดินทางกลับประเทศไทยโดยสวัสดิภาพ			-	-	-



Day 1 เดินทางจากสนามบินสุวรรณภูมิ กรุงเทพมหานคร > สู่สนามบินนาริตะ โตเกียว ประเทศญี่ปุ่น

- 20.00 พร้อมกันที่จุดนัดพบ ณ สนามบินสุวรรณภูมิ กรุงเทพมหานคร พบเจ้าหน้าที่คอยให้การต้อนรับพร้อมอำนวยความสะดวกเช็คอินให้ทุกท่าน
- 23.45 ออกเดินทางสู่ สนามนาริตะ ประเทศญี่ปุ่น

Day 2 เดินทางถึงสนามบินนาริตะ - HAKONE - ขึ้นกระเช้ากินไข่ดำโอวาคุดานิ - หมู่บ้านน้ำใสโอชิโนะอักษไก - เจดีย์ชูเรโตะ - โทเกมบะพรีเมียม เอาท์เล็ต - ที่พัก

- 08.05 เดินทางถึง สนามบินนาริตะ ประเทศญี่ปุ่น ผ่านการตรวจคนเข้าเมืองรับสัมภาระผ่านจุดคัดกรองตามระเบียบของสนามบิน รับ Welcome set จากซานต้า (ขนม/น้ำดื่ม)

เช้า พาท่าน **ขึ้นกระเช้าชิมไข่ดำ หุบเขาโอวาคุดานิ** ซึ่งหุบเขาแห่งนี้เกิดขึ้นมาจากการระเบิดของภูเขาไฟฟูจิเมื่อประมาณ 3000 ที่แล้ว โดยที่ปัจจุบันก็ยังคงเป็นอีกหนึ่งภูเขาไฟที่ยังไม่ดับ นอกจากนี้เป็นอีกหนึ่งแลนด์มาร์กที่ต้องมาปักหมุดลิ้มรสไข่ดำแห่งหุบเขาโอวาคุดานิกันให้ได้ ซึ่งไข่ดำมาจาก น้ำพุร้อนธรรมชาติ โดยด้านบนของเปลือกไข่จะเป็นสีดำเนื่องจากถูก แร่กำมะถัน คนญี่ปุ่นมีความเชื่อว่าเมื่อทานไข่ดำ 1 ลูกจะมีอายุยืนขึ้น 7 ปี

หมู่บ้านโอชิโนะอักษไก หรือที่รู้จักกันในชื่อ **หมู่บ้านน้ำใส** ตั้งอยู่บริเวณโซนทะเลสาบฟูจิทั้งห้า ซึ่งเป็นหมู่บ้านเล็กๆ ที่มีอากาศที่บริสุทธิ์และธรรมชาติที่สวยงาม อีกทั้งยังเป็นแหล่งต้นน้ำที่ทำให้เกิดน้ำใสสะอาด จึงมีความเชื่อว่าน้ำใน 8 บ่อ เป็นน้ำที่มีความศักดิ์สิทธิ์ หากใครได้ดื่มกินจะมีอายุที่ยืนยาว

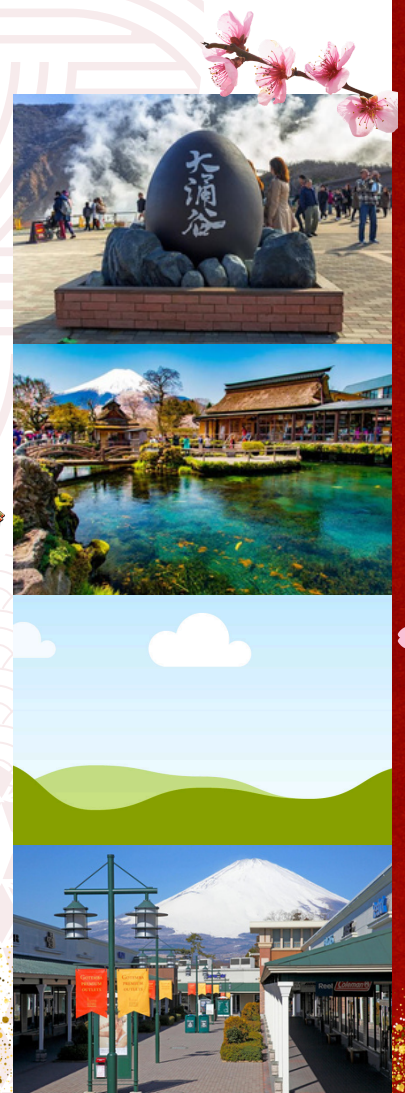
เที่ยง **อิสระมือเที่ยงตามอัธยาศัย**

นำท่านเดินทางไปยัง **เจดีย์ชูเรโตะ (ขึ้นบันได400ขั้น)** เจดีย์ 5 ชั้น ที่อยู่เคียงคู่กับภูเขาไฟฟูจิเจดีย์แห่งนี้เป็นส่วนหนึ่งของ ศาลเจ้าอาราคุระ ฟูจิ เช่น เก็น จินจะ ๗ ใน ส่วนสาธารณะอาราคุรายามะ เช่น เก็น เมืองฟูจิโยซิด จังหวัดยามานาชิ สร้างขึ้นเมื่อปี ค.ศ. 1959 เพื่อเป็นอนุสาวรีย์วีรชนที่รำลึกถึงผู้เสียชีวิตในสงครามของเมืองฟูจิโยซิดะช่วงศตวรรษที่ 19

โทเกมบะพรีเมียม เอาท์เล็ต เป็นแหล่งช้อปปิ้งที่มีทั้ง แบนด์ในประเทศและแบนด์ต่างประเทศ ส่วนแบนด์นั้นก็มีตั้งแต่ Balenciaga, Beams, Issey Miyake, Seiko, Casio, Rayban, Adidas, Nike, Asics อีกทั้งยังสามารถมองเห็นภูเขาไฟฟูจิได้จากตรงนี้แบบชัดเจนน

เย็น **อิสระมือเย็นตามอัธยาศัย**

นำทุกท่านกลับสู่โรงแรมที่พัก เพื่อพักผ่อนตามอัธยาศัย





Day 3 **YAMANASHI** - สวนโออิชิปาร์ค - ชมวิวฟูจิและสวนดอกไม้ฮานะโนะมียาโกะ ทะเลสาบยามานากาโกะ - **TOKYO** - วัดอาซากุสะ - ถนนนากามิเสะ - สวนสุมิเดะ - โตเกียวสกายทรี - ที่พัค

08.00 บริการอาหารเช้า ณ ห้องอาหารของโรงแรม
พร้อมกันที่จุดนัดพบ เพื่อขึ้นรถนำเที่ยวตามแพลน



เช้า นำท่านเดินทางไปยัง **สวนโออิชิปาร์ค** สวนแสนสวยริมทะเลสาบคาวากุจิโกะ หนึ่งในทะเลสาบที่ใหญ่เป็นอันดับสอง ในบรรดาทะเลสาบทั้งห้าของ **ภูเขาไฟฟูจิ** พร้อมถ่ายรูปกับทุ่งดอกไม้หลากชนิดที่มีความสวยงามแตกต่างกันออกไปในแต่ละฤดู อีกทั้งยังสามารถมองเห็นวิวทิวทัศน์ที่ยอดเยี่ยมของภูเขาไฟฟูจิจากตรงนี้ได้อีกด้วย

สวนฮานะโนะมียาโกะ เป็นสวนดอกไม้ขนาดใหญ่ ที่มีดอกไม้บานพันธุ์ในพื้นที่ประมาณ 300,000 ตารางเมตร แต่ละช่วงจะมีดอกไม้เบ่งบานแตกต่างกันไปตามฤดูและสภาพอากาศ หากเดินทางมาในช่วงฤดูใบไม้ผลิ (ปลายเดือนเมษายน-พฤษภาคม) จะได้เห็นทุ่งดอกทิวลิป อีกทั้งยังมีต้นซากุระอยู่บริเวณรอบๆสวน ซึ่งหากเดินทางมาในช่วงเดือนเมษายนจะได้พบกับดอกซากุระที่บานสะพรั่งอย่างสวยงาม จากนั้นพาท่านชมทิวทัศน์ภูเขาไฟฟูจิ **ทะเลสาบยามานากาโกะ** เป็นทะเลสาบที่ใหญ่ที่สุดในหมู่ทะเลสาบทั้ง 5 บริเวณ ภูเขาไฟฟูจิ ตั้งอยู่ใน จังหวัดยามานาชิ



เที่ยง **อิสระมือเที่ยงตามอัธยาศัย**



วัดอาซากุสะ เป็นวัดเก่าแก่ของโตเกียว มีโคมแดงอันใหญ่ๆ ที่เปรียบเสมือนสัญลักษณ์สำคัญหลายๆ ของวัดแห่งนี้ และที่นี่มีผู้คนนิยมเดินทางมาสักการะเที่ยวชมได้ทั้งตัววัด และบริเวณภายนอกแบบไม่ขาดสายนอกจากนี้ใกล้ๆกันนั้นยังมี **ถนนนากามิเสะ** สองข้างทางจะเต็มไปด้วยร้านค้ามากมาย ทั้งอาหารของที่ระลึก ให้ได้ซื้อปิ้งกันอย่างเพลิดเพลิน และมีซากุระบานสะพรั่งทั่วบริเวณวัด



และนำท่านชมซากุระ **สวนสาธารณะสุมิเดะ** อยู่ใกล้ๆ กับวัดอาซากุสะ มีซากุระปลูกอยู่ถึง 1,000 ต้น จึงเป็นอีกจุดชมซากุระยอดนิยมอีกแห่งในโตเกียวและยังสามารถมองเห็นหอคอยโตเกียวสกายทรีได้อีกด้วย

หลังจากนั้นพาท่านไปยัง **โตเกียวสกายทรี** ชมโตเกียวมุมสูงจากโครงสร้างที่สูงที่สุดในประเทศญี่ปุ่นและยังเป็นเหมือนแลนด์มาร์คสำคัญอีกแห่งหนึ่งของเมืองโตเกียว โดยมีความสูงถึง 634 เมตร

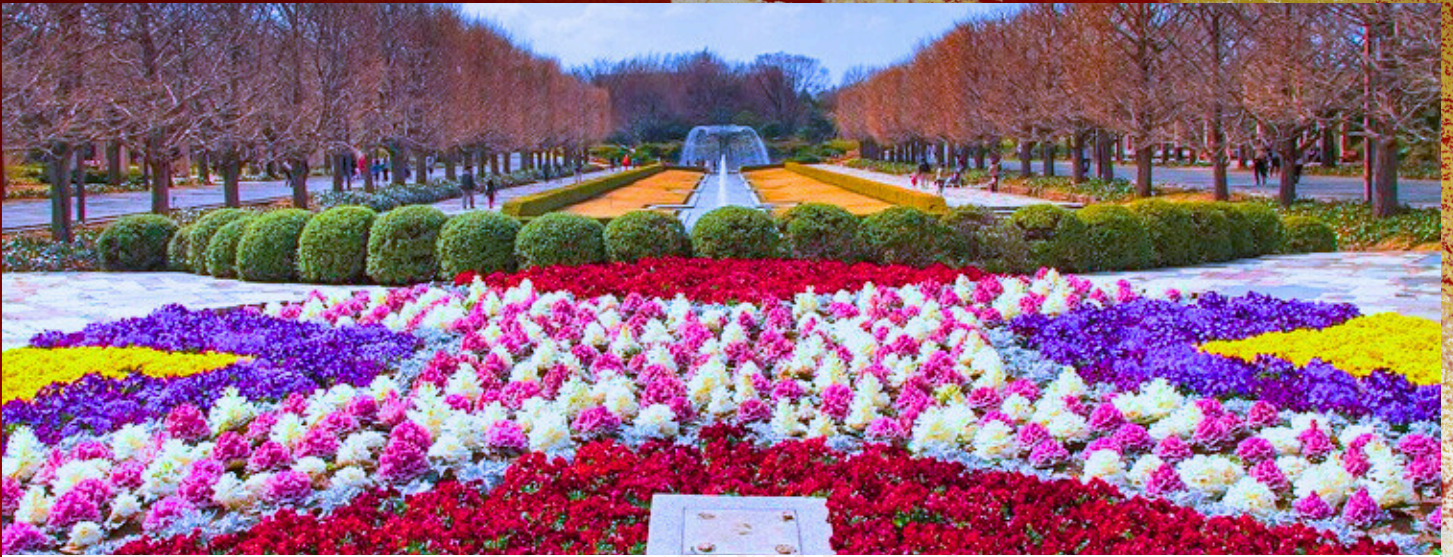


เย็น **อิสระมือเย็นตามอัธยาศัย**



นำทุกท่านกลับสู่โรงแรมที่พัก เพื่อพักผ่อนตามอัธยาศัย





Day 4 **KAWAGOE** - สวนกิโมโนเดินชมย่านเมืองเก่าคาวาโกเอะ - ศาลเจ้าอิคาวะ - **TOKYO** - สวนโชวะแมมโมเรียล พาร์ค - ย่านชิบูย่า - ย่านชินจูกุ - ห้างอิเซตันชินจูกุ - ที่พัก

08.00 บริการอาหารเช้า ณ ห้องอาหารของโรงแรม
พร้อมกันที่จุดนัดพบ เพื่อขึ้นรถนำเที่ยวตามแผน

เช้า นำท่านเดินทางสู่เมือง “คาวาโกเอะ” ไซกิโมโนเดินเล่น คาวาโกเอะ เทียวย้อนยุคสไตส์เอโดะ เดินเที่ยวชมเมือง
ย่านเมืองเก่า เป็นย่านชุมชนการค้าขายที่เจริญรุ่งเรืองเทียบได้กับเมืองเอโดะ และมีชอยเล็กๆ ที่ด้านในเป็นที่
ตั้งของ โทคิ โนะ คาเนะ หรือหระวังเก่าแก่ โบราณสถานที่สำคัญของคาวาโกเอะ อีกทั้งด้านในยังมีศาลเจ้า
เล็กๆ ให้เข้าไปสักการะกันด้วย

เที่ยง **อิสระมือเที่ยงตามอัธยาศัย**



นำท่านเดินทางสู่ **สวนโชวะ คิเนน** ชมดอกไม้บานาพรรณ สวนนี้ถูกสร้างขึ้นเพื่อเป็นการ
เฉลิมฉลองครบรอบ 50 ปี ของจักรพรรดิโชวะมีการปลูกต้นไม้ชนิดต่างๆมากมายหลากหลาย
หลายสายพันธุ์ ทั้งไม้ดอกไม้ประดับ และไม้ยืนต้น และยังมีชาคุระ ซึ่งจะบานสวยเต็มที่
ในช่วงปลายเดือนมีนาคมถึงต้นเดือนเมษายน หากเดินมาตรงบริเวณใกล้ๆกับต้นไม้
ใหญ่กลางสวน เราจะได้ชมวิวดอกชาคุระกับดอกนาโอะฮานะ สีชมพูกับสีเหลืองตัดกันได้
สดใสสุดๆ

จากนั้นช้อปปิ้งย่านดัง **ย่านชินจูกุ ชิบูย่า** คือ หนึ่งในเขตศูนย์กลางด้านการปกครองการ
ท่องเที่ยว และด้านวัฒนธรรมอยู่ในมหานครโตเกียว ล้อมรอบได้ด้วยสถานที่ที่น่า
มหัศจรรย์ซึ่งเป็นที่นิยมเข้ามาเยี่ยมเยือนย่านแห่งสีสันของโตเกียว มีห้างสรรพสินค้า
ร้านอาหารเยอะมาก รวมไปถึง ศูนย์รวมแฟชั่นเสื้อผ้า กระเป๋า และเครื่องสำอางค์ เอาใจ
สายช้อปปิ้ง ให้ได้เพลิดเพลิน

และต่ด้วยช้อปปิ้ง **อิเซตัน Isetan** เป็นห้างสรรพสินค้าเก่าแก่ย่านชินจูกุ ที่เปิดให้
บริการมากกว่า 100 ปี ที่มีสินค้าให้เลือกช้อปปิ้งหลายแบรนด์ รวมถึงยังมีอาคาร
สินค้าสำหรับผู้ชายโดยเฉพาะ ร้านอาหารอยู่ชั้นบนและยังมีศูนย์อาหารของฝากที่
ขึ้นไต้หวันที่มีสินค้าชั้นนำให้เลือกหลากหลายมากมายให้ท่านได้อิสระช้อปปิ้ง

เย็น **อิสระมือเย็นตามอัธยาศัย**



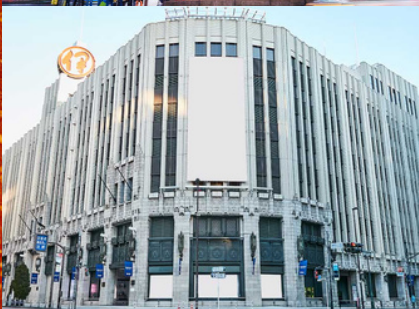
นำทุกท่านกลับสู่โรงแรมที่พัก เพื่อพักผ่อนตามอัธยาศัย

Day 5 สานามินนาริตะ โตเกียว > สานามินสุพรรณภูมิ ประเทศไทย

เช้า บริการอาหารเช้า ณ ห้องอาหารของโรงแรม

12:00 พร้อมกันที่จุดนัดพบ เพื่อเดินทางไปที่สานามินนาริตะ

17:10 ออกเดินทางสู่ สุพรรณภูมิ ประเทศไทย



✔ อัตราค่าบริการนี้รวม



ค่ารถรับส่งและนำเที่ยวตามรายการ



ออกแบบเส้นทางเที่ยวญี่ปุ่น



ค่าน้ำมันค่าทางด่วน ค่าที่จอดรถ



ค่าประกันอุบัติเหตุการเดินทาง
วงเงินท่านละ 1,000,000 บาท
เงื่อนไขตามกรมธรรม์



อาหารและที่พักคนขับ



ค่าที่พักตามที่ระบุในรายการรวม
อาหารเช้า (พักห้องละ 2-3 ท่าน)
*พักเดี่ยวชำระเพิ่มเติม



อื่นๆตามที่ระบุในเอกสารเสนอราคา

✘ อัตราค่าบริการนี้ไม่รวม



ค่าทิปคนขับรถ หัวหน้าทัวร์ มัคคุเทศก์ท้องถิ่น



ตัวเครื่องบินในการเดินทาง



ค่าดำเนินการอื่นๆ สำหรับผู้ที่ไม่ได้ถือ
หนังสือเดินทางสัญชาติไทย ค่าดำเนินการแจ้ง
เข้า - ออกประเทศ



ค่าจ้างมัคคุเทศก์คอยบริการตลอดการเดินทาง



ค่าอาหารพิเศษที่นอกเหนือจากรายการที่ทัวร์
กำหนด และ รวมถึงการริเคิวอาหารพิเศษ
ต่างๆเช่น อาหาร มังสวิรัต อาหารทะเล
เป็นต้นนำเที่ยวตามรายการ



ค่าน้ำหนักกระเป๋าสัมภาระเป็นไปตามที่
สายการบินกำหนด



ค่าบริการอื่นๆ เพิ่มของสายการบิน เช่นที่นั่ง
อาหาร วิลแชร์ และบริการเสริมอื่น (ถ้ามี)



ค่าใช้จ่ายส่วนตัวนอกเหนือจากรายการที่ได้ระบุ
เช่น ค่าทำหนังสือเดินทาง, ค่าโทรศัพท์, ค่า
โทรศัพท์ทางไกล, ค่าอินเทอร์เน็ต, ค่าซักรีด, มิני
บาร์ในห้อง (กรุณาสอบถามจากหัวหน้าทัวร์ก่อน
การใช้บริการ)



ค่าเข้าชมสถานที่ บัตรเข้าชมต่างๆ



ค่าใช้จ่ายอื่นๆ นอกเหนือจากรายการที่ระบุ



เงื่อนไขการจองการชำระเงิน

1. มัดจำ 30-50% ภายหลังจากที่ทำการจอง 24 ชั่วโมง กรณีลูกค้าทำการจองน้อยกว่าวันเดินทาง 45 วัน ทางบริษัทของสงวนสิทธิ์ในการเก็บค่าทัวร์เต็มจำนวน ทันทีในวันจองนั้น
2. ยอดที่ชำระก่อนวันเดินทาง 45 วัน (นับรวมเสาร์-อาทิตย์) หากชำระค่าทัวร์ไม่ครบ บริษัทจะยกเลิกการเดินทางของท่าน โดยไม่คืนค่ามัดจำ
3. หากชำระเงินทุกส่วนครบแล้ว กรุณาส่งหลักฐานการชำระให้กับทางบริษัทฯ เมื่อท่านชำระค่าทัวร์ ไม่ว่าจะทั้งหมดหรือบางส่วน ถือว่าท่านได้ยอมรับเงื่อนไขของทางบริษัท
4. เปลี่ยนชื่อในการเดินทางต้องแจ้งให้บริษัททราบล่วงหน้าอย่างน้อย 15-30 วัน
5. เมื่อท่านออกเดินทางไปกับคณะแล้ว ถ้าท่านงดการใช้บริการรายการใดรายการหนึ่ง หรือไม่เดินทาง พร้อมคณะถือว่าท่านสละสิทธิ์ ไม่อาจเรียกร้องค่าบริการและเงินมัดจำคืน ไม่ว่ากรณีใดๆ ทั้งสิ้น



เงื่อนไขการยกเลิกการเดินทาง

1. กรณีนักท่องเที่ยวต้องการขอยกเลิกการเดินทาง เลื่อน หรือ เปลี่ยนแปลงการเดินทาง นักท่องเที่ยว (ผู้มีรายชื่อในเอกสารการจอง) จะต้องส่งเอกสารเพื่อลงนามในเอกสารแจ้งยืนยันยกเลิกการจองกับทางบริษัท เป็นลายลักษณ์อักษรเท่านั้นทางบริษัทไม่รับยกเลิกการจองผ่านทางโทรศัพท์ ไม่ว่ากรณีใดๆ ทั้งสิ้น
2. กรณีนักท่องเที่ยวต้องการ ขอรับเงินค่าบริการคืน กรุณาส่งเอกสารทาง อีเมลล์ เอกสารที่ใช้ในการประกอบการขอรับเงินคืนรายละเอียดดังนี้
 - หน้าสมุดบัญชีธนาคารที่ต้องการให้นำเงินเข้า
 - ในการเรียกเก็บเงินหรือหลักฐานการชำระเงินค่าบริการต่างๆ ทั้งหมด
 - พาสปอร์ตหน้าแรกของผู้เดินทาง

**** กรณีมอบอำนาจจะต้องมีหนังสือมอบอำนาจ และสำเนาบัตรประชาชนของผู้รับมอบอำนาจ ****



เงื่อนไขในการคืนเงินดังนี้

แจ้งยกเลิกก่อนเดินทาง
ตั้งแต่ 60 วันขึ้นไป

คืนค่าใช้จ่ายทั้งหมด หรือ หักค่าใช้จ่ายจริงที่เกิดขึ้นจริง

เช่น ค่ามัดจำ ค่าโรงแรมที่พัก ค่าตัวเครื่องบิน ค่าเช่ารถรวมคนขับ ค่าวีซ่า และค่าใช้จ่ายจำเป็นอื่นๆ
(กรณีวันเดินทางตรงกับวันหยุดนักขัตฤกษ์
ไม่ว่าวันใดวันหนึ่ง ทางบริษัทขอสงวนสิทธิ์ในการ
ยกเลิกการเดินทางไม่น้อยกว่า 90 วัน)

แจ้งยกเลิกก่อนเดินทาง
45 วัน

เก็บค่าบริการท่านละ 50 % ของค่าทัวร์ หรือ หัก
ค่าใช้จ่ายจริงที่เกิดขึ้น

(กรณีมีค่าใช้จ่ายจริงมากกว่ากำหนด ทางบริษัทขอ
สงวนสิทธิ์ในการเรียกเก็บค่าใช้จ่ายเพิ่ม)

แจ้งยกเลิกก่อนเดินทาง
0-30 วันหรือน้อยกว่า

เก็บค่าใช้จ่ายท่านละ 100 % ของค่าทัวร์



เงื่อนไข และข้อควรทราบอื่น ๆ ทั่วไป ที่ท่านควรทราบ

1. ทัวร์นี้สำหรับผู้มีวัตถุประสงค์เพื่อการท่องเที่ยวเท่านั้น
2. ทัวร์นี้ขอสงวนสิทธิ์สำหรับผู้เดินทางที่ถือหนังสือเดินทางธรรมดา (หน้าปกสีน้ำตาลหรือเลือดหมู) เท่านั้น กรณีที่ท่านถือหนังสือเดินทางราชการ (หน้าปกสีน้ำเงินเข้ม) หนังสือเดินทางทูต (หน้าปกสีแดงสด) และการเดินทางไปพร้อมคณะทัวร์ อันมีวัตถุประสงค์เพื่อการเดินทางท่องเที่ยว โดยไม่มีเจตนาเชิญหรือเอกสารใดเชื่อมโยงกับการขออนุญาตใช้หนังสือเดินทางพิเศษอื่น ๆ หากไม่ผ่านการอนุมัติของเคาน์เตอร์เช็คอินด้านตรวจคนเข้าเมืองทั้งฝั่งไทย (ต้นทาง) ขาออก และต่างประเทศ (ปลายทาง) ขาเข้าไม่ว่ากรณีใดก็ตาม ทางบริษัทขอสงวนสิทธิ์ไม่รับผิดชอบความผิดพลาดที่เกิดขึ้นในส่วนนี้ไม่ว่าจะส่วนใดส่วนหนึ่ง
3. ทัวร์นี้เป็นทัวร์แบบเหมาจ่ายล่วงหน้าเรียบร้อยแล้วทั้งหมด หากท่านไม่ได้ร่วมเดินทางหรือใช้บริการตามที่ระบุไว้ในรายการ ไม่ว่าจะบางส่วนหรือทั้งหมด หรือถูกปฏิเสธการเข้า-ออกเมือง หรือด้วยเหตุผลใด ๆ ก็ตาม ทางบริษัทขอสงวนสิทธิ์ไม่คืนเงินค่าบริการไม่ว่าบางส่วนหรือทั้งหมดให้แก่ท่านไม่ว่ากรณีใด ๆ ก็ตาม
4. ทางบริษัทขอสงวนสิทธิ์ไม่รับผิดชอบต่อค่าเสียหายจากความผิดพลาดในการสะกดชื่อ นามสกุล คำนำหน้าชื่อ เลขที่หนังสือเดินทาง เลขที่วีซ่า และอื่น ๆ เพื่อใช้ในการจองตั๋วเครื่องบินในกรณีที่นักท่องเที่ยว หรือเอเยนต์ ไม่ได้ส่งหน้าหนังสือเดินทาง และหน้าวีซ่ามาให้กับทางบริษัทพร้อมชำระเงินมัดจำหรือส่วนที่เหลือทั้งหมด
5. ทางบริษัทขอสงวนสิทธิ์ในการเปลี่ยนแปลงรายการการเดินทางตามความเหมาะสม เพื่อให้สอดคล้องกับสถานการณ์ ภูมิอากาศ และเวลา ณ วันที่เดินทางจริงของประเทศที่ท่านเดินทาง ทั้งนี้ทางบริษัทจะคำนึงถึงความปลอดภัย และประโยชน์ของลูกค้าเป็นสำคัญ
6. ทางบริษัทขอสงวนสิทธิ์ไม่รับผิดชอบต่อความเสียหายหรือค่าใช้จ่ายใด ๆ ที่เพิ่มขึ้นของนักท่องเที่ยวที่ไม่เกิดจากความผิดพลาดของทางบริษัท เช่น ภัยธรรมชาติ การจลาจล การนัดหยุดงาน การปฏิวัติ อุบัติเหตุ ความเจ็บป่วย ความสูญหายหรือเสียหายของสัมภาระ ความล่าช้า เปลี่ยนแปลง หรือการบริการของสายการบิน เหตุสุดวิสัยอื่น เป็นต้น
7. อัตราค่าบริการนี้ คำนวณจากอัตราแลกเปลี่ยนเงินตราต่างประเทศ ณ วันที่ทางบริษัทเสนอราคา ดังนั้นทางบริษัทขอสงวนสิทธิ์ในการปรับราคาค่าบริการเพิ่มขึ้น ในกรณีที่มีการเปลี่ยนแปลงอัตราแลกเปลี่ยนเงินตราต่างประเทศ ค่าตั๋วเครื่องบิน ค่าภาษีน้ำมัน ค่าภาษีสนามบิน ค่าประกันภัยสายการบิน การเปลี่ยนแปลงเที่ยวบิน ฯลฯ ที่ทำให้ต้นทุนสูงขึ้น
8. มีคฤหาสน์ พนักงานหรือตัวแทนของทางบริษัท ไม่มีอำนาจในการให้คำสัญญาใด ๆ แทนบริษัท เว้นแต่มีเอกสารลงนามโดยผู้มีอำนาจของบริษัทกำกับเท่านั้น
9. นักท่องเที่ยวต้องมีความพร้อมในการเดินทางทุกประการหากเกิดเหตุสุดวิสัยใด ๆ ระหว่างรอการเดินทาง อันไม่ใช่เหตุที่เกี่ยวข้องกับทางบริษัท อาทิ วีซ่าไม่ผ่าน เกิดอุบัติเหตุที่ไม่สามารถควบคุมได้ นอกเหนือการควบคุมและคาดการณ์ ทางบริษัทจะรับผิดชอบคืนเงินค่าทัวร์ เฉพาะส่วนที่บริษัทยังไม่ได้ชำระแก่ทางลูกค้าของทางบริษัทหรือจะต้องชำระตามข้อตกลงแก่ลูกค้าตามหลักปฏิบัติเท่านั้น
10. คณะทัวร์นี้ เป็นการชำระค่าใช้จ่ายทั้งหมดแบบผูกขาดกับตัวแทนบริษัทที่ได้รับการรับรองอย่างถูกต้อง ณ ประเทศปลายทาง ซึ่งบางส่วนของโปรแกรมอาจจำเป็นต้องท่องเที่ยว อันเป็นไปตามนโยบายของประเทศปลายทางนั้น ๆ กรณีที่ท่านไม่ต้องการใช้บริการส่วนใดส่วนหนึ่ง ไม่ว่าจะกรณีใดก็ตาม จะไม่สามารถคืนค่าใช้จ่ายให้ได้ อาจมีค่าใช้จ่ายเพิ่มเติมขึ้นตามมาเป็นบางกรณี ทางบริษัทขอสงวนสิทธิ์ในการเรียกเก็บค่าใช้จ่ายที่เกิดขึ้นจริงทั้งหมดกับผู้เดินทาง กรณีที่เกิดเหตุขึ้นขึ้น ไม่ว่าจะกรณีใดก็ตาม
11. กรณีลูกค้าที่จองเฉพาะทัวร์ไม่รวมบัตรโดยสารโดยเครื่องบิน ในวันเริ่มทัวร์ (วันที่หนึ่ง) ท่านจำเป็นต้องมารอคณะท่านั้น ทางบริษัทไม่สามารถให้คณะรอท่านได้ ไม่ว่าจะกรณีใดก็ตาม กรณีที่ไฟลต์บินของท่านถึงช้ากว่าคณะ และยืนยันเดินทาง ท่านจำเป็นต้องเดินทางตามคณะไปยังเมืองหรือสถานที่ท่องเที่ยวที่คณะอยู่ในเวลานั้น ๆ กรณีนี้จะมีค่าใช้จ่ายเพิ่มเติม ท่านจำเป็นต้องชำระค่าใช้จ่ายที่ใช้ในการเดินทางด้วยตัวเองทั้งหมดเท่านั้น ไม่ว่าจะกรณีใดก็ตาม และทางบริษัทขอสงวนสิทธิ์ไม่สามารถชดเชยหรือทดแทนหากท่านไม่ได้ท่องเที่ยวเมืองหรือสถานที่ท่องเที่ยวใด ๆ สถานที่หนึ่งทุกกรณีเนื่องจากการชำระแบบเหมาจ่ายกับตัวแทนแล้วทั้งหมด



ข้อมูลสำคัญเกี่ยวกับโรงแรมที่พักที่ท่านควรทราบ

1. เนื่องจากการวางแผนผังห้องพักของแต่ละโรงแรมต่างกัน เช่น ห้องพักแบบห้องเดียว (Single) ห้องพักแบบห้องคู่ 2 ท่าน (Twin/Double) และห้องพักแบบ 3 ท่าน 3 เตียง (Triple Room) จึงอาจทำให้ห้องพักแต่ละประเภทอาจไม่ติดกันหรืออยู่คนละชั้น และบางโรงแรมอาจไม่มีห้องพักแบบ 3 ท่าน ซึ่งถ้าต้องการเข้าพัก 3 ท่านอาจจะต้องเป็น 1 เตียงใหญ่กับ 1 เตียงพับเสริม หรืออาจมีความจำเป็นต้องแยกห้องพักเป็นห้องคู่ 1 ห้อง (Twin/Double) และห้องเดี่ยว 1 ห้อง (Single) ไม่ว่ากรณีใดๆ ทางบริษัทขอสงวนสิทธิ์ในการเรียกเก็บค่าบริการเพิ่มตามจริงที่เกิดขึ้นจากนักท่องเที่ยว
2. กรณีที่มีงานจัดประชุมนานาชาติ (trade fair) เป็นผลให้ค่าโรงแรมสูงขึ้นมาก และห้องพักในเมืองเต็ม บริษัทฯ ขอสงวนสิทธิ์ในการปรับเปลี่ยนหรือย้ายเมืองเพื่อให้เกิดความเหมาะสม
3. โดยส่วนใหญ่ตามธรรมเนียมของห้องพักจะเป็นห้องพักที่ห้ามสูบบุหรี่ (non-smoking room) โดยทางโรงแรมอาจมีการติดตั้งอุปกรณ์ดับควันไว้ในห้อง กรณีที่มีการลักลอบสูบบุหรี่ในห้องพักและถูกตรวจสอบได้ ผู้เข้าพักจำเป็นต้องชำระค่าปรับกับทางโรงแรมโดยตรง โดยค่าปรับขึ้นอยู่กับเงื่อนไขของแต่ละโรงแรม



ข้อสำคัญเกี่ยวกับสายการบินที่ท่านควรทราบ

1. เกี่ยวกับที่นั่งบนเครื่องบิน เนื่องจากบัตรโดยสารเป็นแบบหมู่คณะ (ราคาพิเศษ) สายการบินจึงขอสงวนสิทธิ์ในการเลือกที่นั่งบนเครื่องบินทุกกรณี แต่ทางบริษัทจะพยายามให้มากที่สุดให้ลูกค้าผู้เดินทางที่มาด้วยกันได้นั่งด้วยกัน หรือใกล้กันให้มากที่สุดเท่าที่สามารถทำได้
2. กรณีที่ท่านเป็นมุสลิม หรือนับถือศาสนาอิสลาม หรือแพ้อาหารบางประเภท โปรดระบุมาให้ชัดเจนในขั้นตอนการจอง กรณีที่แจ้งล่วงหน้าก่อนเดินทางกะทันหันอาจมีค่าใช้จ่ายเพิ่มเติมเพื่อชำระกับเมนูใหม่ที่ต้องการเพราะเมนูเดิมของคณะไม่สามารถยกเลิกได้
3. บางสายการบินอาจมีเงื่อนไขเกี่ยวกับการให้บริการอาหารบนเครื่องบินแตกต่างกัน ขอให้ท่านทำความเข้าใจถึงวัฒนธรรมประจำชาติของแต่ละสายการบินที่กำลังให้บริการท่านอยู่
4. สายการบินอาจมีการงดเสิร์ฟอาหารและเครื่องดื่ม หรือเปลี่ยนแปลงรูปแบบอาหาร ซึ่งอยู่กับสายการบินเป็นผู้กำหนด