

PT059NGO7D5N-SP

7/5

# NAGOYA - OSAKA

นาโกย่า - โอซาก้า



Days	ITINERARY	CAR	B	L	D	Hotel
21 MAR	พร้อมกันที่สนามบินสุวรรณภูมิ มุ่งสู่สนามบินนานาชาติ ประเทศญี่ปุ่น	-	-	-	-	-
22 MAR	สนามบินซูบะฮิระ - <b>NAGOYA</b> - หมู่บ้านชิราคาวาโกะ - <b>TAKAYAMA</b> - วัดฮิดะโคคุบุบงจิ Hida Kokubunji สัญลักษณ์ของทาคายาม่า - ถนนซันมาจิ - เข้าที่พักทาคายาม่า			-	-	Hotel
23 MAR	<b>NAGOYA</b> - Shinhotaka Ropeway - วัดโอสึคินเนง - ซ้อมปิ้งที่โอเอซิส 21 - เข้าที่พักนาโกย่า			-	-	Hotel
24 MAR	<b>KYOTO</b> - วัดน้ำใส - ตลาดนิชิกิ - ศาลเจ้าจิ้งจอก - <b>OSAKA</b> - ย่านชินไซบาชิ - เข้าที่พักโอซาก้า			-	-	Hotel
25 MAR	<b>OSAKA</b> - ตลาดคุโรมง - ปราสาทโอซาก้า - <b>ส่งลูกค้าท่านอื่นไว้ที่</b> หมู่บ้านอเมริกา America Mura - <b>คนขับพาลูกค้าอีก 1 ท่านไปที่</b> Super Autobacs Fuse Takaida - <b>วนรถกลับมารับท่านที่เหลือ</b> หมู่บ้านอเมริกา America Mura - ย่านโดทงโบริ - เข้าที่พักโอซาก้า			-	-	Hotel
26 MAR	Universal Studio Japan แบบเต็มวัน - เข้าที่พักโอซาก้า			-	-	Hotel
27 MAR	ส่งคณะ ณ สนามบินคันไซ เดินทางกลับประเทศไทยโดยสวัสดิภาพ			-	-	-



## 21 MAR พร้อมกันที่สนามบิณสูวรรณภูมิ มุ่งสู่สนามบิณสนามบิณซุบุเซ็นแทร์ ประเทศญี่ปุ่น

21:00 พร้อมกันที่จุดนัดพบ ณ สนามบิณสูวรรณภูมิ กรุงเทพมหานคร พบเจ้าหน้าที่คอยให้การต้อนรับพร้อมอำนวยความสะดวกเช็คอินให้แก่ท่าน

00:50+1 ออกเดินทางสู่ สนามบิณประเทศญี่ปุ่น

## 22 MAR สนามบิณซุบุเซ็นแทร์ - **NAGOYA** - หมู่บ้านชิราคาวาโกะ - **TAKAYAMA** - วัดฮิดะโคคุบุณจิ Hida Kokubunji สัญลักษณ์ของทาคายาม่า - ถนนซันมาจิ - เข้าที่พักทาคายาม่า

07:30 เดินทางถึง สนามบิณนาริตะ ประเทศญี่ปุ่น ผ่านการตรวจคนเข้าเมืองรับสัมภาระผ่านจุดคัดกรองตามระเบียบของสนามบิณ พร้อมออกเดินทาง รับ Welcome set จากซานต้า (ขนมและน้ำดื่ม)

**เช้า** นำท่านเดินทางจากสนามบิณซุบุเซ็นแทร์ ไป **หมู่บ้านชิราคาวาโกะ (ใช้เวลาประมาณ 2-3 ชม.)** สัมผัสหมู่บ้านมรดกโลกญี่ปุ่นดั้งเดิมแท้ๆ ตั้งอยู่ท่ามกลางหุบเขาในเขตจังหวัดกิฟุ ทางตอนกลางของเกาะฮอนชู เป็นหมู่บ้านชาวนาที่เก่าแก่ ที่อุดมสมบูรณ์ไปด้วยความงดงามทางธรรมชาติ และเต็มไปด้วยเรื่องราวทางประวัติศาสตร์ที่มีมาอย่างยาวนาน เป็นหมู่บ้านเล็กๆ ที่โอบล้อมไปด้วยเทือกเขา และมีแม่น้ำไหลผ่าน นับได้ว่าเป็นหมู่บ้านเก่าแก่ที่มีอายุกว่า 250 ปี

**อิสระมือเที่ยงตามอัธยาศัย** 

**เที่ยง** จากนั้นเดินทางมุ่งสู่ **วัดฮิดะโคคุบุณจิ Hida Kokubunji** สัญลักษณ์ของทาคายาม่าสร้างขึ้นเพื่อบูชาเทพเจ้าแห่งสันติสุขและความเจริญรุ่งเรือง ภายในวัดมีเจดีย์สามชั้นซึ่งถูกสร้างขึ้นในภายหลังในช่วงสมัยเอโดะเมื่อปี ค.ศ. 1821 ถือได้ว่าวัดแห่งนี้เป็นวัดที่เก่าแก่โบราณมากที่สุดในเมืองฮิดะ ถูกแต่งตั้งให้เป็นโบราณสถานและมรดกทางวัฒนธรรมของชาติ อีกทั้งยังเป็นที่ตั้งของต้นแปะก๊วยที่มีอายุยืนยาวกว่า 1,200 ปีอีกด้วย

**เย็น** นำท่านเดินทางมุ่งสู่ **ถนนซันมาจิ** หรือ ย่านเมืองเก่าทาคายาม่า เป็นย่านค้าขายที่เคยเจริญรุ่งเรืองอย่างมากในอดีตซึ่งยังคงได้รับการอนุรักษ์เอาไว้โดยรัฐบาลญี่ปุ่น ยังมีบ้านและอาคารต่างๆหลายหลักที่มีอายุหลายร้อยปีให้ชม ให้บรรยากาศบ้านเมืองสมัยเอโดะอย่างแท้จริง ซึ่งหลายๆแห่งยังเปิดเป็นพิพิธภัณฑ์ให้เข้าไปชมได้บรรยากาศและข้าวของต่างๆภายในบ้าน

**อิสระมือเย็นตามอัธยาศัย** 





## 23 MAR **NAGOYA** - Shinhotaka Ropeway - วัดโอสึคันนง - ซุปป์ิงที่โอเอซิส 21 - เข้าที่พักนาโกย่า

เช้า บริการอาหารเช้า ณ ห้องอาหารของโรงแรม  
08.30 พร้อมกันที่จุดนัดพบ เพื่อขึ้นรถนำเที่ยวตามแพลน



นำท่านเดินทางไป **Shinhotaka Ropeway** การขึ้นกระเช้าขึ้นนั้นรวมๆแล้วจะมีระยะทาง 1,000 เมตร ไต่ระดับด้านข้างของเทือกเขาโฮทาเกะ ซึ่งจะมองเห็นทิวทัศน์ที่งดงามของภูมิภาคโอคุอิตะ และยอดเขาโอคุโฮตาเกะดาเกะ ภูเขาที่สูงเป็นอันดับสามของญี่ปุ่น จุดเด่นของกระเช้าคือมีขนาดใหญ่สี่ล้อสไลด์วิ่งไปได้เพลินๆ

เที่ยง

อิสระมือเที่ยงตามอัธยาศัย 



จากนั้นเดินทางมุ่งสู่ **วัดโอสึคันนง** (ใช้เวลาเดินทางประมาณ 3 ชม.) หนึ่งในสัญลักษณ์ที่สำคัญของเมืองนาโกย่า เดิมถูกสร้างขึ้นใกล้กับเมืองฮาซิมะในปี 1333 ก่อนจะถูกเคลื่อนย้ายมายังที่ตั้งปัจจุบันในปี 1612 ตามคำสั่งของโชกุน โทคุกาวะ อิเอยาซึ ในระหว่างช่วงการก่อสร้างปราสาทนาโกย่า และปัจจุบัน แม้ว่าจะถูกล้อมรอบไปด้วยตึกสูงและแหล่งช้อปปิ้งที่ตั้งอยู่เรียงราย แต่วัดโอสึคันนงยังคงสายสัมพันธ์แน่นแฟ้นกับอดีตอันรุ่งเรืองของนาโกย่า ด้วยการที่ที่นี่เป็นหนึ่งใน 33 วัดคันนงที่มีชื่อเสียงแห่งโอวาริ

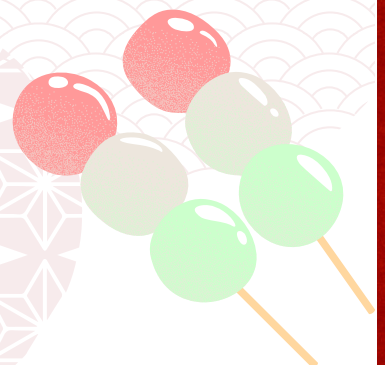
เย็น

และนำท่านเดินทางมุ่งหน้าสู่ **ซูปป์ิงที่โอเอซิส 21** เป็นแลนด์มาร์คแห่งใหม่ของย่านซาคาเอะ มีทั้งร้านอาหารหลากหลายสไตล์ และร้านค้าอีกเพียบ แลมบางวันยังมีกิจกรรมสนุกๆให้เราได้ชมกัน ซึ่งส่วนมากเค้าจะจัดกันที่บริเวณพื้นที่สาธารณะ "Milky Way Square"

อิสระมือเย็นตามอัธยาศัย 



โรงแรม





24 MAR **KYOTO** - วัดน้ำใส - ตลาดนิจิกิ - ศาลเจ้าจิ้งจอก - **OSAKA** - ย่านชิโซบาชิ - เข้าที่พักโอซาก้า

เช้า บริการอาหารเช้า ณ ห้องอาหารของโรงแรม  
09:00 พร้อมกันที่จุดนัดพบ เพื่อขึ้นรถนำเที่ยวตามแพลน



นำท่านเดินทางสู่ **วัดน้ำใส** หรือ**วัดคิโยะมิซุ** เป็นวัดที่มีสถาปัตยกรรมโบราณที่งดงามชวนตะลึงจนยูเนสโกได้บันทึกให้วัดแห่งนี้ขึ้นเป็นมรดกโลก มีน้ำที่ก่อกำเนิดขึ้นเองตามธรรมชาติจากน้ำตกโอโตะไหลผ่านตัว



เที่ยง จากนั้นนำท่านเดินทางต่อไปที่ **ตลาดนิจิกิ** เป็นตลาดที่ดังที่สุดในเมืองเกียวโต อาหารของสดและของแห้ง มีความหลากหลายของร้านค้าตลอดทั้งเส้น แม้จะเป็นถนนสายช้อปปิ้งสายแคบๆ ความยาวประมาณห้าช่วงตึก มีร้านค้าและร้านอาหารมากกว่า 100 ร้านค้าเรียงรายกัน

อิสระมือเที่ยงตามอัธยาศัย 



และเดินทางต่อไปที่ **ศาลเจ้าจิ้งจอก** ผู้คนเชื่อกันว่าเป็นภูเขาศักดิ์สิทธิ์ โดยเทพอินาริจะเป็นตัวแทนของความอุดมสมบูรณ์ การเก็บเกี่ยวข้าว รวมไปถึงพืชผลไร่ต่างๆ และมักจะมีจิ้งจอกเป็นสัตว์คู่กาย จึงไม่น่าแปลกใจเท่าไรที่จะเห็นรูปปั้นจิ้งจอกอยู่จำนวนมากภายในศาลเจ้า

เย็น จากนั้นไปต่อที่ **ย่านชิโซบาชิ** เป็นถนนช้อปปิ้งที่มีระยะทางกว่า 600 เมตร เต็มไปด้วยร้านค้ามากมาย ตั้งแต่ ร้านขายเสื้อผ้า ร้านอาหาร ร้านของใช้ รวมแล้วมากถึง 200 ร้านค้าเลย มีทั้ง ร้านขายยา ร้านขายเครื่องสำอาง ร้าน Duty Free ร้าน 100 เยน ร้านอาหาร และคาเฟ่เป็นต้น

อิสระมือเย็นตามอัธยาศัย 



โรงแรม



**25 MAR** OSAKA - ตลาดคุโรมง - ปราสาทโอซาก้า - **ส่งลูกค้าท่านอื่นไว้ที่** หมู่บ้านอเมริกา America Mura - **คนขับพาลูกค้าอีก 1 ท่านไปที่** Super Autobacs Fuse Takaida - **วนรถกลับมารับท่านที่** เหลือ หมู่บ้านอเมริกา America Mura - ย่านโดทงโบริ - เข้าที่พักโอซาก้า



เช้า บริการอาหารเช้า ณ ห้องอาหารของโรงแรม  
10.00 พร้อมกันที่จุดนัดพบ เพื่อขึ้นรถนำเที่ยวตามแผน



นำท่านเดินทางมุ่งสู่ **ตลาดคุโรมง** ตั้งอยู่ในย่านมินามิ อูเมโจกลางโอซาก้า ตลาดปลาโอซาก้าแห่งนี้ที่มีความเป็นมาอย่างยาวนาน เป็นตลาดเก่าแก่เป็นอันดับต้นๆ แห่งหนึ่ง นอกจากปลาและอาหารทะเลแล้ว ที่นี่ยังเป็นแหล่งรวมวัตถุดิบคุณภาพของโอซาก้าและแถบข้างเคียง จึงได้รับสมญานามว่าเป็น “ครัวแห่งโอซาก้า”

เที่ยง เดินทางต่อไปที่ **ปราสาทโอซาก้า** เป็นปราสาทญี่ปุ่น ตั้งอยู่ในแขวงชูโอ นครโอซากะ ประเทศญี่ปุ่น เป็นปราสาทที่มีชื่อเสียงที่สุดแห่งหนึ่งในประเทศญี่ปุ่น มีบทบาทในช่วงสงครามการรวมประเทศญี่ปุ่นเมื่อคริสต์ศตวรรษที่ 16 ในยุคอาซุจิ-โมโมยามะ

อิสระมือเที่ยงตามอัธยาศัย



จากนั้นส่งลูกค้าท่านอื่นไว้ที่ **หมู่บ้านอเมริกา America Mura** เป็นย่านวัยรุ่นที่รวมเอาร้านค้าแฟชั่นสไตล์ตะวันตกเหมือนอเมริกาไว้ในโอซาก้า มีทั้งร้านค้าและร้านอาหาร รวมถึงการโชว์ร้องรำทำเพลงอยู่ตลอดๆ

เมื่อส่งลูกค้าท่านอื่นๆแล้ว **คนขับพาลูกค้าอีก 1 ท่านไปที่ Super Autobacs Fuse Takaida** ร้านอะไหล่และอุปกรณ์รถยนต์ที่ขึ้นชื่อ **แล้วรอรับกลับเพื่อไปรับท่านอื่นๆ ที่ หมู่บ้านอเมริกา**

เย็น และพาทุกท่านเดินต่อไปที่ **ย่านโดทงโบริ** เป็นย่านยอดฮิตของโอซาก้า สำหรับทั้งนักท่องเที่ยวและผู้รักการสังสรรค์ บริเวณนี้เต็มไปด้วยป้ายนิออนขนาดใหญ่ คลับ บาร์ และร้านอาหารซึ่งให้บริการอาหารขึ้นชื่อของท้องถิ่น เวะเวียนมาเยี่ยมชมที่นี่ได้เพื่อสัมผัสกับชีวิตยามค่ำคืนของโอซาก้าที่น่าตื่นตาตื่นใจ

อิสระมือเย็นตามอัธยาศัย



โรงแรม



## 26 MAR Universal Studio Japan แบบเต็มวัน - เข้าที่พักโอซาก้า



เช้า บริการอาหารเช้า ณ ห้องอาหารของโรงแรม  
10.00 พร้อมกันที่จุดนัดพบ เพื่อขึ้นรถนำเที่ยวตามแพน



นำท่านเดินทางมุ่งสู่ **Universal Studio Japan ยูนิเวอร์ซัล สตูดิโอส์ เจแปน** เป็นสวนสนุกของค่าย ยูนิเวอร์ซัล สตูดิโอแห่งแรกที่สร้างขึ้นนอกอเมริกา และเป็นแห่งแรกในเอเชีย โดยความพิเศษของ USJ ที่ญี่ปุ่นนั้นก็เหมือนประเทศไหนในโลกแน่นอน ด้วยความที่เค้าเอาการ์ตูน มังงะ และเกมของญี่ปุ่นทั้ง มาริโอ (Mario), โปเกม่อน (Pokemon) หรือแม้แต่ไอเวนท์พิเศษต่างๆ เช่น วันพีซ (One Piece) เอามา มิกซ์ผสมผสานกับความออริจินอลของหนังและการ์ตูนดังจากค่ายยูนิเวอร์ซัล ออกมาเป็นเครื่องเล่น โชนต่างๆ



อิสระมือเที่ยงและมือเย็นตามอัธยาศัย



โรงแรม



27 MAR ส่งคณะ สนามมบิ้นคันไซ เดินทางกลับประเทศไทยโดยสวัสดิภาพ



เช้า บริการอาหารเช้า ณ ห้องอาหารของโรงแรม  
07.30 พร้อมกันที่จุดนัดพบ เพื่อขึ้นรถนำท่านเดินทางไปที่สนามมบิ้นคันไซ เพื่อเดินทางกลับประเทศไทย



เดินทางมุ่งสู่ สนามมบิ้นคันไซ เดินทางกลับประเทศไทยโดยสวัสดิภาพ



## ✔ อัตราค่าบริการนี้รวม



ค่ารถรับส่งและนำเที่ยวตามรายการ



ออกแบบเส้นทางเที่ยวญี่ปุ่น



ค่าน้ำมันค่าทางด่วน ค่าที่จอดรถ



ค่าประกันอุบัติเหตุการเดินทาง  
วงเงินท่านละ 1,000,000 บาท  
เงื่อนไขตามกรมธรรม์



อาหารและที่พักคนขับ



ค่าที่พักตามที่ระบุในรายการรวม  
อาหารเช้า (พักห้องละ 2-3 ท่าน)  
\*พักเดี่ยวชำระเพิ่มเติม



อื่นๆตามที่ระบุในเอกสารเสนอราคา

## ✘ อัตราค่าบริการนี้ไม่รวม



ค่าทิปคนขับรถ หัวหน้าทัวร์ มัคคุเทศก์ท้องถิ่น



ตัวเครื่องบินในการเดินทาง



ค่าดำเนินการอื่นๆ สำหรับผู้ที่ไม่ได้ถือ  
หนังสือเดินทางสัญชาติไทย ค่าดำเนินการแจ้ง  
เข้า - ออกประเทศ



ค่าจ้างมัคคุเทศก์คอยบริการตลอดการเดินทาง



ค่าอาหารพิเศษที่นอกเหนือจากรายการที่ทัวร์  
กำหนด และ รวมถึงการรีเคิวสอาหารพิเศษ  
ต่างๆเช่น อาหาร มังสวิรัต อาหารทะเล  
เป็นต้นนำเที่ยวตามรายการ



ค่าน้ำหนักกระเป๋าสัมภาระเป็นไปตามที่  
สายการบินกำหนด



ค่าบริการอื่นๆ เพิ่มของสายการบิน เช่นที่นั่ง  
อาหาร วิลแชร์ และบริการเสริมอื่น (ถ้ามี)



ค่าใช้จ่ายส่วนตัวนอกเหนือจากรายการที่ได้ระบุ  
เช่น ค่าทำหนังสือเดินทาง, ค่าโทรศัพท์, ค่า  
โทรศัพท์ทางไกล, ค่าอินเทอร์เน็ต, ค่าซักรีด, มินิ  
บาร์ในห้อง (กรุณาสอบถามจากหัวหน้าทัวร์ก่อน  
การใช้บริการ)



ค่าเข้าชมสถานที่ บัตรเข้าชมต่างๆ



ค่าใช้จ่ายอื่นๆ นอกเหนือจากรายการที่ระบุ





## เงื่อนไขการจองการชำระเงิน

1. มัดจำ 30-50% ภายหลังจากที่ทำการจอง 24 ชั่วโมง กรณีลูกค้าทำการจองน้อยกว่าวันเดินทาง 45 วัน ทางบริษัทของสงวนสิทธิ์ในการเก็บค่าทัวร์เต็มจำนวน ทันทีในวันจองนั้น
2. ยอดที่ชำระก่อนวันเดินทาง 45 วัน (นับรวมเสาร์-อาทิตย์) หากชำระค่าทัวร์ไม่ครบ บริษัทจะยกเลิกการเดินทางของท่าน โดยไม่คืนค่ามัดจำ
3. หากชำระเงินทุกส่วนครบแล้ว กรุณาส่งหลักฐานการชำระให้กับทางบริษัทฯ เมื่อท่านชำระค่าทัวร์ ไม่ว่าจะทั้งหมดหรือบางส่วน ถือว่าท่านได้ยอมรับเงื่อนไขของทางบริษัท
4. เปลี่ยนชื่อในการเดินทางต้องแจ้งให้บริษัททราบล่วงหน้าอย่างน้อย 15-30 วัน
5. เมื่อท่านออกเดินทางไปกับคณะแล้ว ถ้าท่านงดการใช้บริการรายการใดรายการหนึ่ง หรือไม่เดินทาง พร้อมคณะถือว่าท่านสละสิทธิ์ ไม่อาจเรียกร้องค่าบริการและเงินมัดจำคืน ไม่ว่ากรณีใดๆ ทั้งสิ้น



## เงื่อนไขการยกเลิกการเดินทาง

1. กรณีนักท่องเที่ยวต้องการขอยกเลิกการเดินทาง เลื่อน หรือ เปลี่ยนแปลงการเดินทาง นักท่องเที่ยว (ผู้มีรายชื่อในเอกสารการจอง) จะต้องส่งเอกสารเพื่อลงนามในเอกสารแจ้งยืนยันยกเลิกการจองกับทางบริษัท เป็นลายลักษณ์อักษรเท่านั้นทางบริษัทไม่รับยกเลิกการจองผ่านทางโทรศัพท์ ไม่ว่ากรณีใดๆ ทั้งสิ้น
2. กรณีนักท่องเที่ยวต้องการ ขอรับเงินค่าบริการคืน กรุณาส่งเอกสารทาง อีเมลล์ เอกสารที่ใช้ในการประกอบการขอรับเงินคืนรายละเอียดดังนี้
  - หน้าสมุดบัญชีธนาคารที่ต้องการให้นำเงินเข้า
  - ในการเรียกเก็บเงินหรือหลักฐานการชำระเงินค่าบริการต่างๆ ทั้งหมด
  - พาสปอร์ตหน้าแรกของผู้เดินทาง

**\*\* กรณีมอบอำนาจจะต้องมีหนังสือมอบอำนาจ และสำเนาบัตรประชาชนของผู้รับมอบอำนาจ \*\***



## เงื่อนไขในการคืนเงินดังนี้

แจ้งยกเลิกก่อนเดินทาง  
ตั้งแต่ 60 วันขึ้นไป

คืนค่าใช้จ่ายทั้งหมด หรือ หักค่าใช้จ่ายจริงที่เกิดขึ้นจริง

เช่น ค่ามัดจำ ค่าโรงแรมที่พัก ค่าตัวเครื่องบิน ค่าเช่ารถรวมคนขับ ค่าวีซ่า และค่าใช้จ่ายจำเป็นอื่นๆ  
(กรณีวันเดินทางตรงกับวันหยุดนักขัตฤกษ์  
ไม่ว่าวันใดวันหนึ่ง ทางบริษัทขอสงวนสิทธิ์ในการ  
ยกเลิกการเดินทางไม่น้อยกว่า 90 วัน )

แจ้งยกเลิกก่อนเดินทาง  
45 วัน

เก็บค่าบริการท่านละ 50 % ของค่าทัวร์ หรือ หัก  
ค่าใช้จ่ายจริงที่เกิดขึ้น

(กรณีมีค่าใช้จ่ายจริงมากกว่ากำหนด ทางบริษัทขอ  
สงวนสิทธิ์ในการเรียกเก็บค่าใช้จ่ายเพิ่ม)

แจ้งยกเลิกก่อนเดินทาง  
0-30 วันหรือน้อยกว่า

เก็บค่าใช้จ่ายท่านละ 100 % ของค่าทัวร์



## เงื่อนไข และข้อควรทราบอื่น ๆ ทั่วไป ที่ท่านควรทราบ

1. ทัวร์นี้สำหรับผู้มีวัตถุประสงค์เพื่อการท่องเที่ยวเท่านั้น
2. ทัวร์นี้ขอสงวนสิทธิ์สำหรับผู้เดินทางที่ถือหนังสือเดินทางธรรมดา (หน้าปกสีน้ำตาลหรือเลือดหมู) เท่านั้น กรณีที่ท่านถือหนังสือเดินทางราชการ (หน้าปกสีน้ำเงินเข้ม) หนังสือเดินทางทูต (หน้าปกสีแดงสด) และการเดินทางไปพร้อมคณะทัวร์ อันมีวัตถุประสงค์เพื่อการเดินทางท่องเที่ยว โดยไม่มีเจตนาเชิญหรือเอกสารใดเชื่อมโยงกับการขออนุญาตใช้หนังสือเดินทางพิเศษอื่น ๆ หากไม่ผ่านการอนุมัติของเคาน์เตอร์เช็คอินด้านตรวจคนเข้าเมืองทั้งฝั่งไทย (ต้นทาง) ขาออก และต่างประเทศ (ปลายทาง) ขาเข้าไม่ว่ากรณีใดก็ตาม ทางบริษัทขอสงวนสิทธิ์ไม่รับผิดชอบความผิดพลาดที่เกิดขึ้นในส่วนนี้ไม่ว่าจะส่วนใดส่วนหนึ่ง
3. ทัวร์นี้เป็นทัวร์แบบเหมาจ่ายล่วงหน้าเรียบร้อยแล้วทั้งหมด หากท่านไม่ได้ร่วมเดินทางหรือใช้บริการตามที่ระบุไว้ในรายการ ไม่ว่าจะบางส่วนหรือทั้งหมด หรือถูกปฏิเสธการเข้า-ออกเมือง หรือด้วยเหตุผลใด ๆ ก็ตาม ทางบริษัทขอสงวนสิทธิ์ไม่คืนเงินค่าบริการไม่ว่าบางส่วนหรือทั้งหมดให้แก่ท่านไม่ว่ากรณีใด ๆ ก็ตาม
4. ทางบริษัทขอสงวนสิทธิ์ไม่รับผิดชอบต่อค่าเสียหายจากความผิดพลาดในการสะกดชื่อ นามสกุล คำนำหน้าชื่อ เลขที่หนังสือเดินทาง เลขที่วีซ่า และอื่น ๆ เพื่อใช้ในการจองตั๋วเครื่องบินในกรณีที่นักท่องเที่ยว หรือเอเยนต์ ไม่ได้ส่งหน้าหนังสือเดินทาง และหน้าวีซ่ามาให้กับทางบริษัทพร้อมชำระเงินมัดจำหรือส่วนที่เหลือทั้งหมด
5. ทางบริษัทขอสงวนสิทธิ์ในการเปลี่ยนแปลงรายการการเดินทางตามความเหมาะสม เพื่อให้สอดคล้องกับสถานการณ์ ภูมิอากาศ และเวลา ณ วันที่เดินทางจริงของประเทศที่ท่านเดินทาง ทั้งนี้ทางบริษัทจะคำนึงถึงความปลอดภัย และประโยชน์ของลูกค้าเป็นสำคัญ
6. ทางบริษัทขอสงวนสิทธิ์ไม่รับผิดชอบต่อความเสียหายหรือค่าใช้จ่ายใด ๆ ที่เพิ่มขึ้นของนักท่องเที่ยวที่ไม่เกิดจากความผิดของทางบริษัท เช่น ภัยธรรมชาติ การจลาจล การนัดหยุดงาน การปฏิวัติ อุบัติเหตุ ความเจ็บป่วย ความสูญหายหรือเสียหายของสัมภาระ ความล่าช้า เปลี่ยนแปลง หรือการบริการของสายการบิน เหตุสุดวิสัยอื่น เป็นต้น
7. อัตราค่าบริการนี้ คำนวณจากอัตราแลกเปลี่ยนเงินตราต่างประเทศ ณ วันที่ทางบริษัทเสนอราคา ดังนั้นทางบริษัทขอสงวนสิทธิ์ในการปรับราคาค่าบริการเพิ่มขึ้น ในกรณีที่มีการเปลี่ยนแปลงอัตราแลกเปลี่ยนเงินตราต่างประเทศ ค่าตั๋วเครื่องบิน ค่าภาษีน้ำมัน ค่าภาษีสนามบิน ค่าประกันภัยสายการบิน การเปลี่ยนแปลงเที่ยวบิน ฯลฯ ที่ทำให้ต้นทุนสูงขึ้น
8. มีคฤหาสน์ พนักงานหรือตัวแทนของทางบริษัท ไม่มีอำนาจในการให้คำสัญญาใด ๆ แทนบริษัท เว้นแต่มีเอกสารลงนามโดยผู้มีอำนาจของบริษัทกำกับเท่านั้น
9. นักท่องเที่ยวต้องมีความพร้อมในการเดินทางทุกประการหากเกิดเหตุสุดวิสัยใด ๆ ระหว่างรอการเดินทาง อันไม่ใช่เหตุที่เกี่ยวข้องกับทางบริษัท อาทิ วีซ่าไม่ผ่าน เกิดอุบัติเหตุที่ไม่สามารถควบคุมได้ นอกเหนือการควบคุมและคาดการณ์ ทางบริษัทจะรับผิดชอบคืนเงินค่าทัวร์ เฉพาะส่วนที่บริษัทยังไม่ได้ชำระแก่ทางลูกค้าของทางบริษัทหรือจะต้องชำระตามข้อตกลงแก่ลูกค้าตามหลักปฏิบัติเท่านั้น
10. คณะทัวร์นี้ เป็นการชำระค่าใช้จ่ายทั้งหมดแบบผูกขาดกับตัวแทนบริษัทที่ได้รับการรับรองอย่างถูกต้อง ณ ประเทศปลายทาง ซึ่งบางส่วนของโปรแกรมอาจจำเป็นต้องท่องเที่ยว อันเป็นไปตามนโยบายของประเทศปลายทางนั้น ๆ กรณีที่ท่านไม่ต้องการใช้บริการส่วนใดส่วนหนึ่ง ไม่ว่าจะกรณีใดก็ตาม จะไม่สามารถคืนค่าใช้จ่ายให้ได้ อาจมีค่าใช้จ่ายเพิ่มเติมขึ้นตามมาเป็นบางกรณี ทางบริษัทขอสงวนสิทธิ์ในการเรียกเก็บค่าใช้จ่ายที่เกิดขึ้นจริงทั้งหมดกับผู้เดินทาง กรณีที่เกิดเหตุขึ้นขึ้น ไม่ว่าจะกรณีใดก็ตาม
11. กรณีลูกค้าที่จองเฉพาะทัวร์ไม่รวมบัตรโดยสารโดยเครื่องบิน ในวันเริ่มทัวร์ (วันที่หนึ่ง) ท่านจำเป็นต้องมารอคณะท่านั้น ทางบริษัทไม่สามารถให้คณะรอท่านได้ ไม่ว่าจะกรณีใดก็ตาม กรณีที่ไฟลต์บินของท่านถึงช้ากว่าคณะ และยืนยันเดินทาง ท่านจำเป็นต้องเดินทางตามคณะไปยังเมืองหรือสถานที่ท่องเที่ยวที่คณะอยู่ในเวลานั้น ๆ กรณีนี้จะมีค่าใช้จ่ายเพิ่มเติม ท่านจำเป็นต้องชำระค่าใช้จ่ายที่ใช้ในการเดินทางด้วยตัวเองทั้งหมดเท่านั้น ไม่ว่าจะกรณีใดก็ตาม และทางบริษัทขอสงวนสิทธิ์ไม่สามารถชดเชยหรือทดแทนหากท่านไม่ได้ท่องเที่ยวเมืองหรือสถานที่ท่องเที่ยวใด ๆ สถานที่หนึ่งทุกกรณีเนื่องจากการชำระแบบเหมาจ่ายกับตัวแทนแล้วทั้งหมด



## ข้อมูลสำคัญเกี่ยวกับโรงแรมที่พักที่ท่านควรทราบ

1. เนื่องจากการวางแผนผังห้องพักของแต่ละโรงแรมต่างกัน เช่น ห้องพักแบบห้องเดียว (Single) ห้องพักแบบห้องคู่ 2 ท่าน (Twin/Double) และห้องพักแบบ 3 ท่าน 3 เตียง (Triple Room) จึงอาจทำให้ห้องพักแต่ละประเภทอาจไม่ติดกันหรืออยู่คนละชั้น และบางโรงแรมอาจไม่มีห้องพักแบบ 3 ท่าน ซึ่งถ้าต้องการเข้าพัก 3 ท่านอาจจะต้องเป็น 1 เตียงใหญ่กับ 1 เตียงพับเสริม หรืออาจมีความจำเป็นต้องแยกห้องพักเป็นห้องคู่ 1 ห้อง (Twin/Double) และห้องเดี่ยว 1 ห้อง (Single) ไม่ว่ากรณีใดๆ ทางบริษัทขอสงวนสิทธิ์ในการเรียกเก็บค่าบริการเพิ่มตามจริงที่เกิดขึ้นจากนักท่องเที่ยว
2. กรณีที่มีงานจัดประชุมนานาชาติ (trade fair) เป็นผลให้ค่าโรงแรมสูงขึ้นมาก และห้องพักในเมืองเต็ม บริษัทฯ ขอสงวนสิทธิ์ในการปรับเปลี่ยนหรือย้ายเมืองเพื่อให้เกิดความเหมาะสม
3. โดยส่วนใหญ่ตามธรรมเนียมของห้องพักจะเป็นห้องพักที่ห้ามสูบบุหรี่ (non-smoking room) โดยทางโรงแรมอาจมีการติดตั้งอุปกรณ์ดับควันไว้ในห้อง กรณีที่มีการลักลอบสูบบุหรี่ในห้องพักและถูกตรวจสอบได้ ผู้เข้าพักจำเป็นต้องชำระค่าปรับกับทางโรงแรมโดยตรง โดยค่าปรับขึ้นอยู่กับเงื่อนไขของแต่ละโรงแรม



## ข้อสำคัญเกี่ยวกับสายการบินที่ท่านควรทราบ

1. เกี่ยวกับที่นั่งบนเครื่องบิน เนื่องจากบัตรโดยสารเป็นแบบหมู่คณะ (ราคาพิเศษ) สายการบินจึงขอสงวนสิทธิ์ในการเลือกที่นั่งบนเครื่องบินทุกกรณี แต่ทางบริษัทจะพยายามให้มากที่สุดให้ลูกค้าผู้เดินทางที่มาด้วยกันได้นั่งด้วยกัน หรือใกล้กันให้มากที่สุดเท่าที่สามารถทำได้
2. กรณีที่ท่านเป็นมุสลิม หรือนับถือศาสนาอิสลาม หรือแพ้อาหารบางประเภท โปรดระบุมาให้ชัดเจนในขั้นตอนการจอง กรณีที่แจ้งล่วงหน้าก่อนเดินทางกะทันหันอาจมีค่าใช้จ่ายเพิ่มเติมเพื่อชำระกับเมนูใหม่ที่ต้องการเพราะเมนูเดิมของคณะไม่สามารถยกเลิกได้
3. บางสายการบินอาจมีเงื่อนไขเกี่ยวกับการให้บริการอาหารบนเครื่องบินแตกต่างกัน ขอให้ท่านทำความเข้าใจถึงวัฒนธรรมประจำชาติของแต่ละสายการบินที่กำลังให้บริการท่านอยู่
4. สายการบินอาจมีการงดเสิร์ฟอาหารและเครื่องดื่ม หรือเปลี่ยนแปลงรูปแบบอาหาร ซึ่งอยู่กับสายการบินเป็นผู้กำหนด